

TABULKA ŠACHET NA DN 800

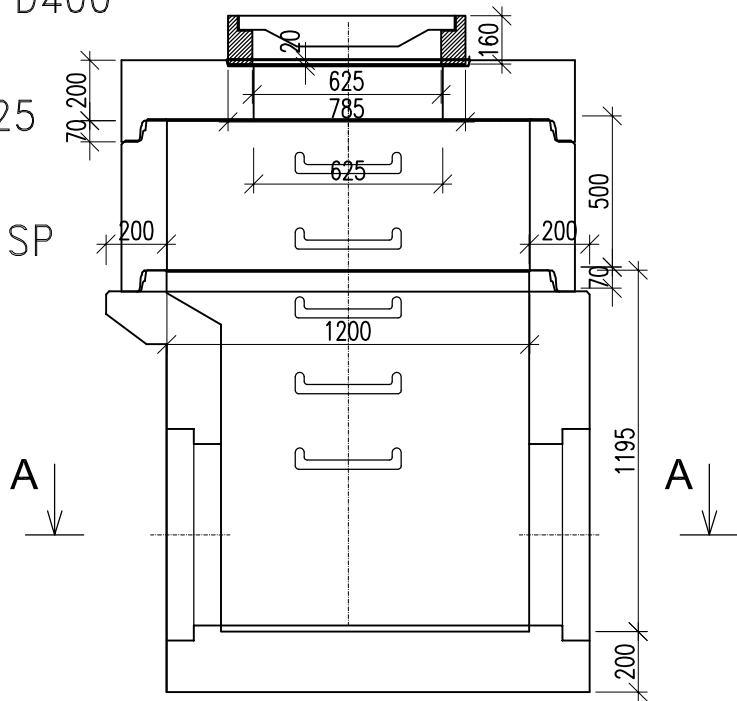
ŠACHTA Č.	TERÉN (m.n.m.)	DNO (m.n.m.)	VÝŠKA (m)	TBZ-Q 1000-1500	TBS-Q 1200/1000/150 SP	TBS-Q 1200/ 500/150 SP	TBS-Q 1200/250/150 SP	ZÁKRYTOVÁ DESKA 1200/200-625	POKLOP DN625 - D400	VYROVNÁVACÍ PRSTENEC
SŠ16	186,16	184,53	1,63	1 ks				1 ks	1 ks	1xTBW-Q 100/625/120 1xTBW-Q 40/625/120
SŠ17	186,32	184,61	1,71	1 ks				1 ks	1 ks	2xTBW-Q 100/625/120
SŠ18	186,58	184,72	1,86	1 ks			1 ks	1 ks	1 ks	1xTBW-Q 100/625/120
SŠ19	186,99	184,88	2,11	1 ks		1 ks		1 ks	1 ks	1xTBW-Q 100/625/120
SŠ20	187,09	184,86	2,23	1 ks		1 ks	1 ks	1 ks	1 ks	
SŠN	186,22	184,64	1,58	1 ks				1 ks	1 ks	1xTBW-Q 100/625/120
CELKEM				6 ks		2 ks	2 ks	6 ks	6 ks	6xTBW-Q 100/625/120 1xTBW-Q 40/625/120

POKLOP KDL DN625 - D400

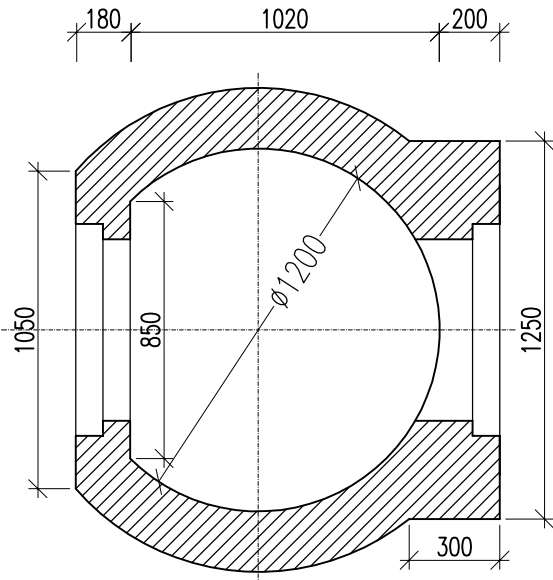
zákrytová deska  
TZK-Q 1200/200 - 625

TBS-Q 1200/ 500/150 SP

TBZ-Q 800-1320





A - A



Objednatel:	<b>Středočeský kraj</b> ZBOROVSKÁ 11, 150 21 - PRAHA 5	
#1#1/272 LYSÁ NAD LABEM, PRŮTAH		

Souřadnicový systém: S-JTSK  
Výškový systém: Bpv

Číslo zakázky:	07 165 00	HIP:	Ing. J. ČAMROVÁ	 Praha 4, Bezová 1658, 147 14 tel: +420 244462219 fax: +420 244461038
Schválil:	Ing. Václav HVÍZDAL	Zodp. projektant:	Ing. J. ČAMROVÁ	
Tech. kontrola:	Ing. Martin NEUDERT			
	737947774, mne@pontex.cz			

Číslo zakázky:		 projekce • voda • kanalizace • plyn Pivovarská 62, 250 65 Bořanovice tel/fax. 283981122	
Tech. kontrola:	Ing. Marie Matějková		
	602584481, ingmatejkova@seznam.cz		

Objednatel:	Středočeský kraj	Obec:	Lysá nad Labem	Kraj:	Středočeský	
Akce:	#1#1/272 LYSÁ NAD LABEM, PRŮTAH				Datum	Stupeň
Část:	C. SITUAČNÍ VÝKRESY				09/2018	DSP+PDPS
Objekt	SO 302 - JEDNOTNÁ KANALIZACE				Souprava	Č. přílohy
Příloha:	REVIZNÍ ŠACHTA NA DN 800+TABULKA					9